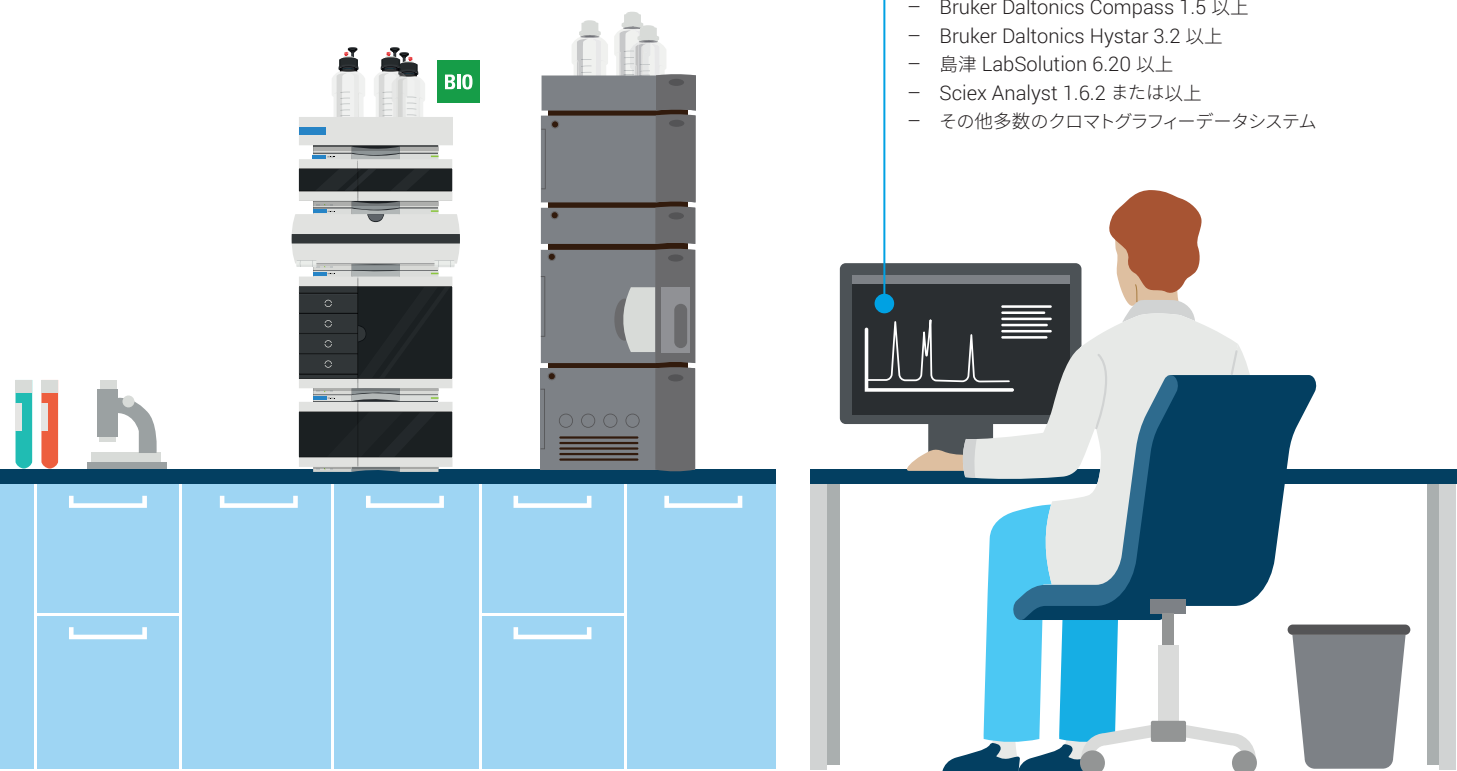


対応範囲を拡張 アジレント製品と簡単に統合

装置コントロールの効率化

Agilent 装置コントロールフレームワーク (ICF)

お使いのクロマトグラフィーデータシステム (CDS) がアジレント製か他社製かを問わず、ICF は Agilent LC 機器とモジュールの包括的かつ効率的なコントロールを実現します。



ICF に対応する CDS

- Waters Empower 3
- Thermo Scientific Chromeleon 7.1 以上
- Bruker Daltonics Compass 1.5 以上
- Bruker Daltonics Hystar 3.2 以上
- 島津 LabSolution 6.20 以上
- Sciex Analyst 1.6.2 または以上
- その他多数のクロマトグラフィーデータシステム

ICF についての詳細はこちら

[PDF](#) リリース情報を読む

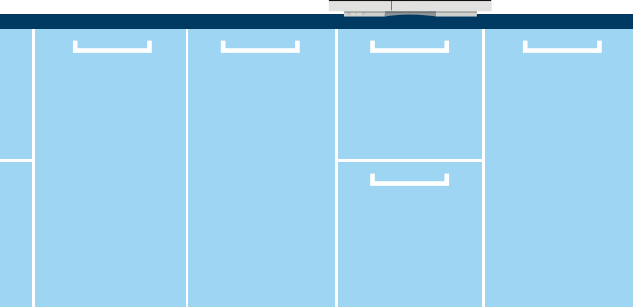
ローカルとリモートでの機器の管理

Agilent HPLC ポータブルコントローラ

定期的なメンテナンス、トラブルシューティング、システムの起動とシャットダウンなどの作業の管理には、効率的で使いやすいハンドヘルド型 LC コントローラが役立ちます。

Agilent 1200 Infinity インスタントパイロット

Agilent 1200 Infinity インスタントパイロットにより、ほぼすべての LC 機器を有線コントロールし、システムモニタリング、シグナルプロット、診断機能を実行できます。



Agilent 1200 Infinity インスタントパイロットの詳細はこちら

[PDF](#) 機能、仕様、製品詳細を読む

Agilent InfinityLab コンパニオン

InfinityLab コンパニオンでは、対応モバイルデバイスをポータブル LC ユーザーインターフェイスとして使用して、Agilent 1260 および 1290 Infinity II LC システムのリモート制御、モニタリング、シグナルプロット、診断を実行できます。



InfinityLab コンパニオンの詳細はこちら

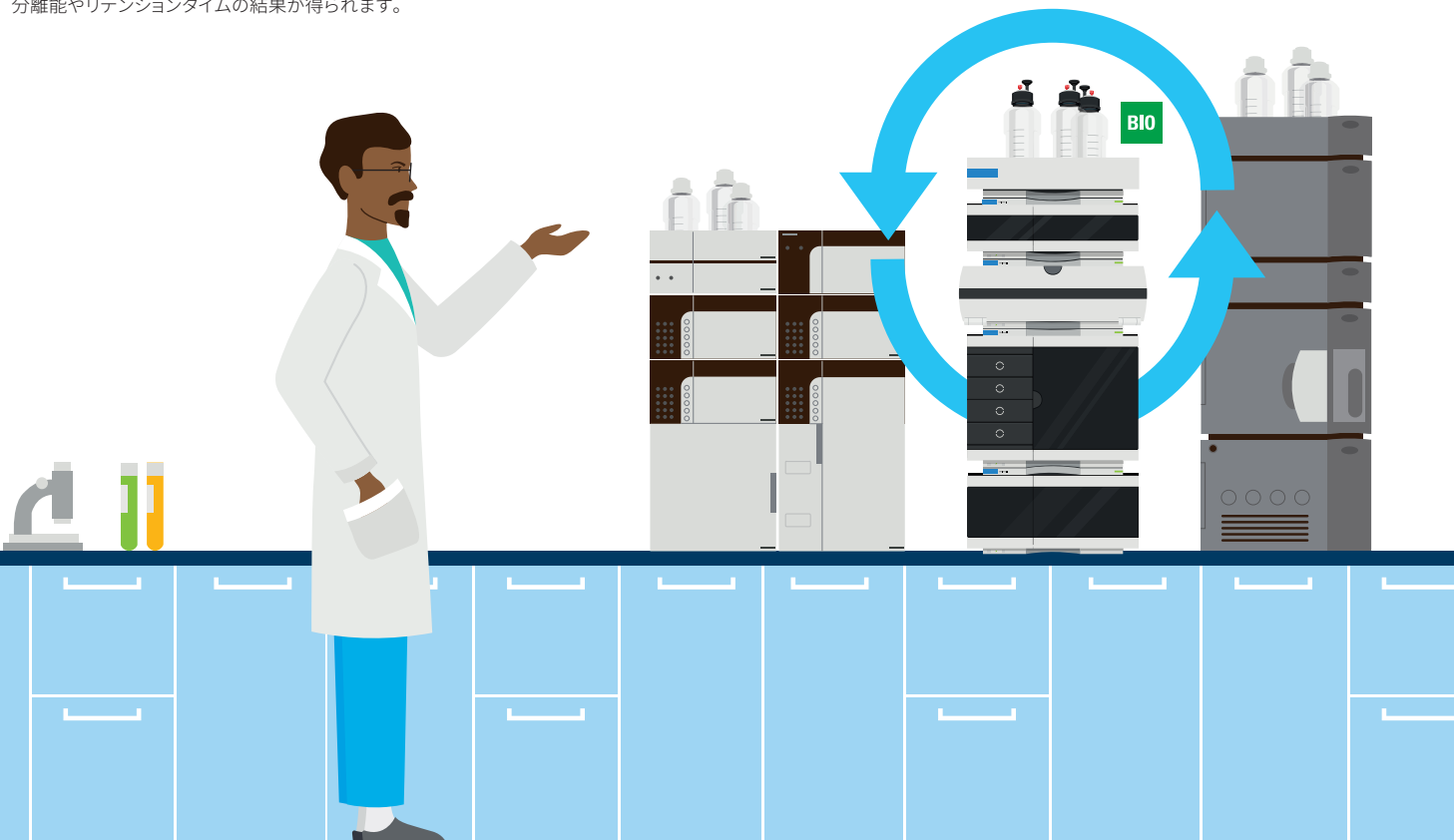
[ビデオを見る](#)



シームレスなメソッド移管

インテリジェントシステムエミュレーション技術 (ISET)

ISET により、最先端の UHPLC システムで、従来と同じ分析結果を得ることができます。操作はマウスを数回クリックするだけです。ISET を使えば、もともとは他の HPLC や UHPLC システムで開発したメソッドをそのまま使用するだけで、同じ分離能やリテンションタイムの結果が得られます。



ISET の詳細はこちら

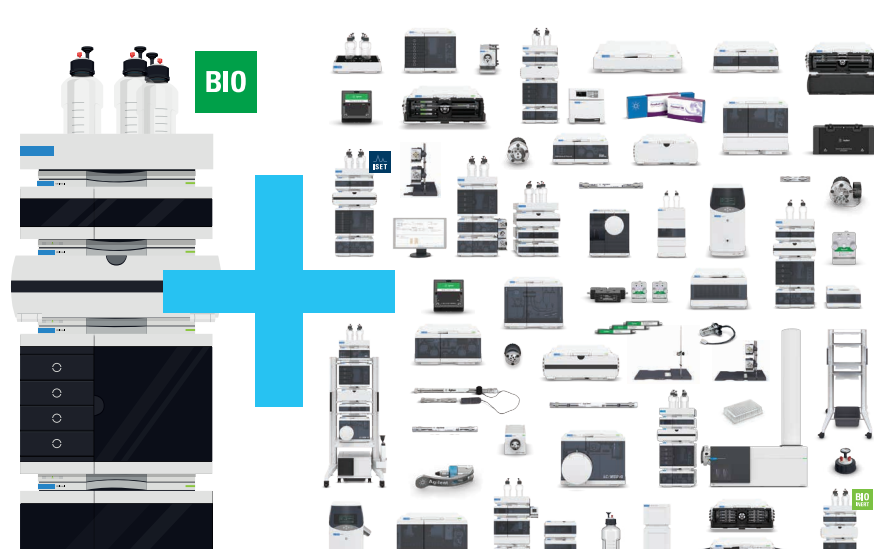
[PDF](#) アプリケーションノートを読む

[Web サイトを見る](#)

新たな世界の可能性

Agilent InfinityLab

InfinityLab ファミリの LC 機器、カラム、消耗品を導入することで、多様な新機能を利用することができます。InfinityLab ファミリのすべてのコンポーネントは、組み合わせることで、ワークフローの改善、効率の向上、運用コストの削減を支援するように設計されています。InfinityLab は分析の可能性を解き放ちます。



ホームページ
www.agilent.com/chem/jp
カスタムコンタクトセンター
0120-477-111
email_japan@agilent.com

本製品は一般的な実験用途での使用を想定しており、医薬品医療機器等法に基づく登録を行っておりません。本文書に記載の情報、説明、製品仕様等は予告なしに変更されることがあります。

アジレント・テクノロジー株式会社
© Agilent Technologies, Inc. 2021
Printed in Japan, May 1, 2021
5994-3202JAJP
DE44319.1726157407

バイオ医薬品に特化した LC システムの詳細については、新しい Agilent InfinityLabBio LC ソリューションのポートフォリオをご覧ください。
www.agilent.com/chem/complete-bio-lc