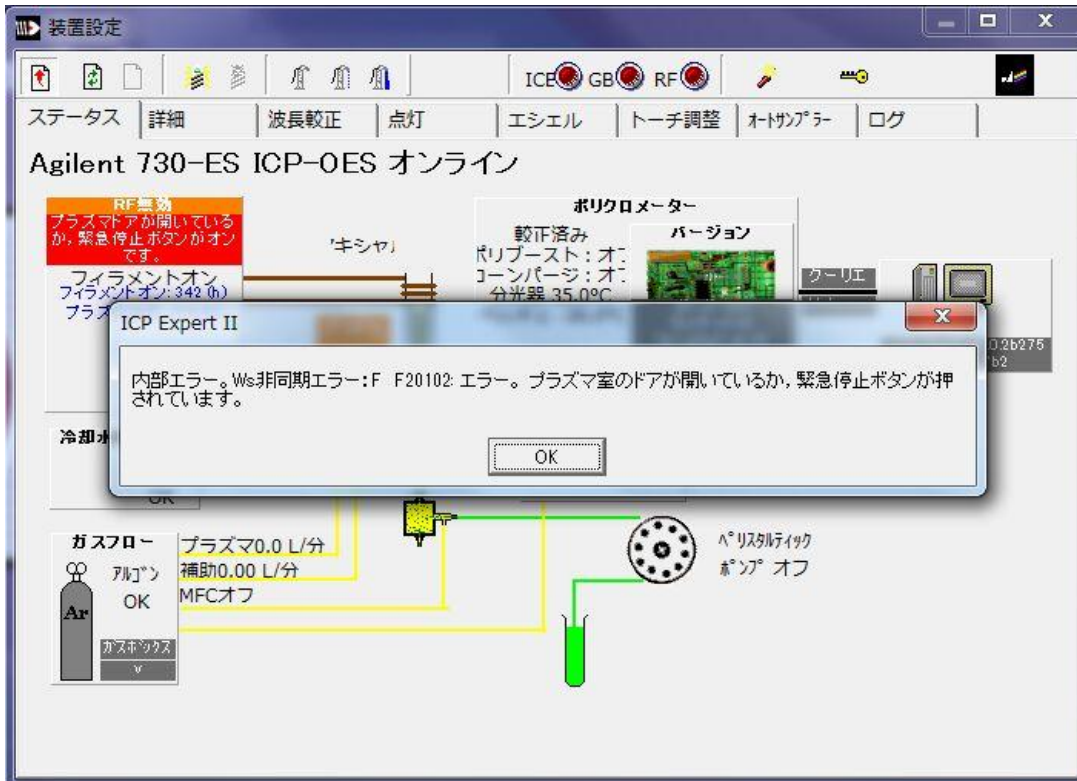


**Q** [プラズマ点灯] ボタン  を押すと、「プラズマ室のドアが開いているか、緊急停止ボタンが押されています。」と表示される。

**A** プラズマドアのマイクロスイッチの位置を調整してください。

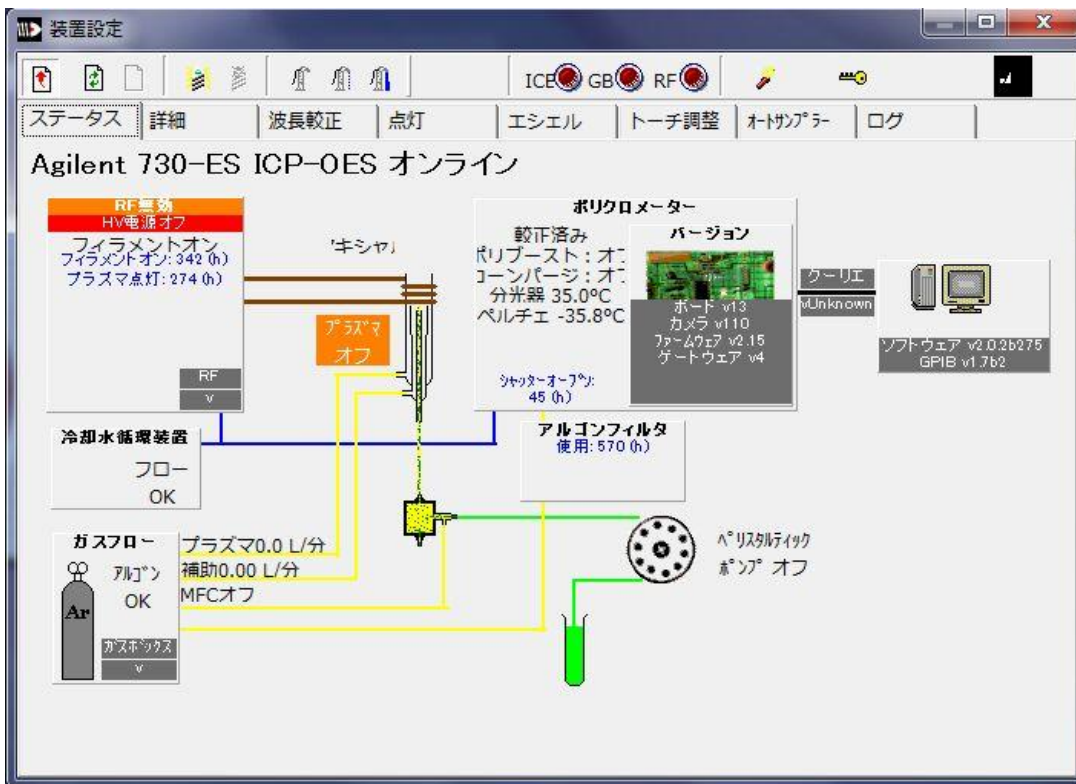
「プラズマ室のドアが開いているか、緊急停止ボタンが押されています。」と表示される。  
または **プラズマドアが開いているか、緊急停止ボタンがオンです** と表示されている。



ドアレバーを通常より奥へ押し込み、レバーを手で押さえたまま[ステータス]画面を確認します。



**HV 電源オフ** の表示が変われば、プラズマダアレーバの先に取り付けられている、マイクロスイッチの位置がずれています。



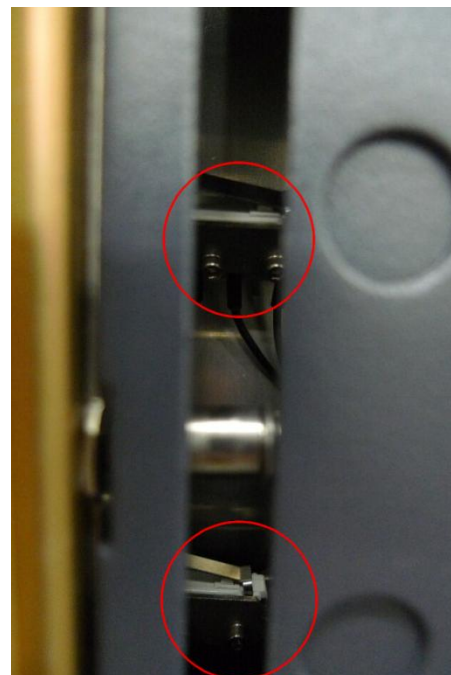
### 【ご準備頂く物】

- ・1.5mm の六角レンチ
- ・マイナスドライバ(推奨) ※マイナスドライバが無ければ、ほぼ同じサイズの棒状の物で代用可能。

1. マイクロスイッチはドアの開閉センサです。

ドアレバーが閉められた時に、2つのスイッチが押される位置に取り付けられています。

拡大図 ○印がマイクロスイッチ





2.六角レンチを図の隙間に挿入し、マイクロスイッチのネジを少し緩めます。

**【注意】** ネジを緩めすぎると、マイクロスイッチが大きく動いてしまい、位置調整が難しくなります。



3.マイナスドライバーでマイクロスイッチを少し押し上げ、マイクロスイッチのネジを締めます。

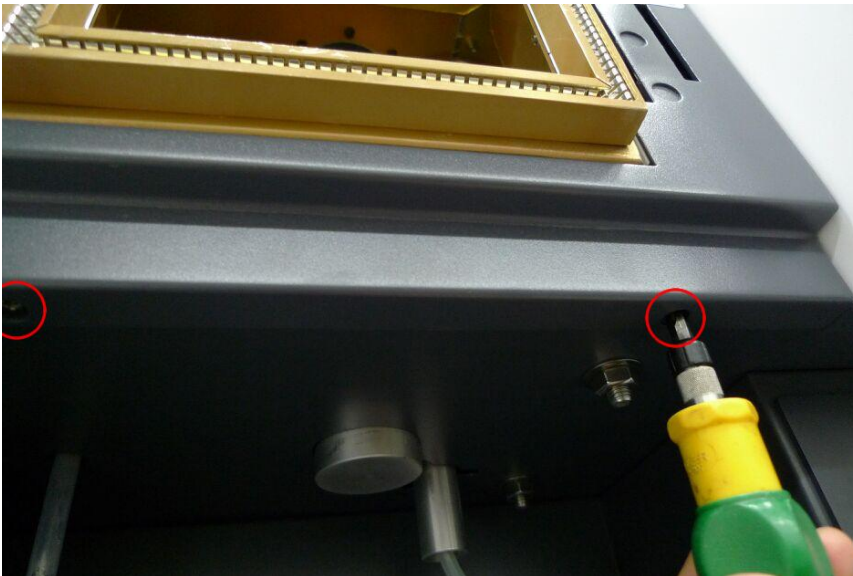




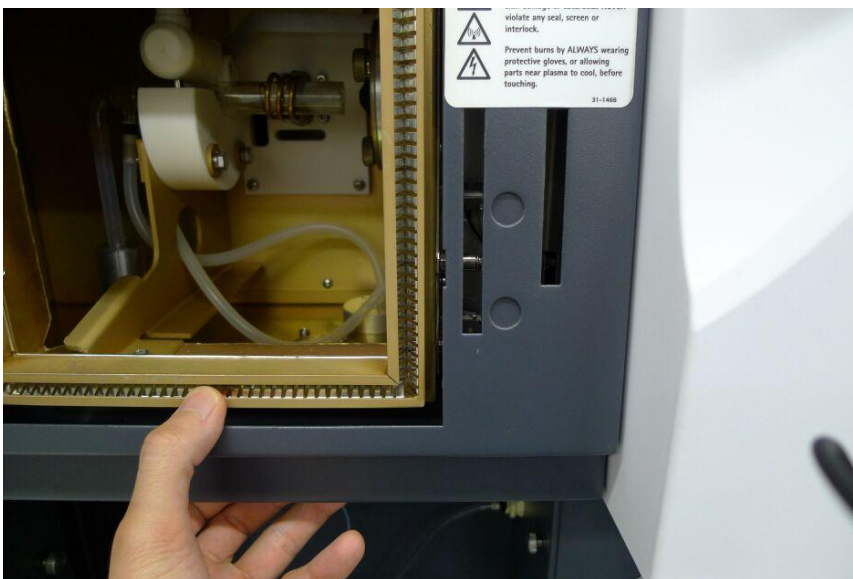
4.もう下側のマイクロスイッチも同様に位置を少し上げます。

下側のマイクロスイッチには六角レンチが入りにくいので、下記のようにグレーのカバーを手前に引くと作業が楽になります。

プラズマドア下のグレーのカバーのネジを2本緩める。



グレーのカバーを手前に引く。



5.ドアレバーを閉め、**HV 電源オフ** の表示に変われば完了です。

改善しない時は、2.~4.の手順を繰り返します。

ご不明な点は、カスタムコンタクトセンターまで(電話受付 9:00~12:00,13:00~18:00 土、日、祝日は除きます)

電話  0120-477-111

FAX  0120-565-154

E-mail: [email\\_japan@agilent.com](mailto:email_japan@agilent.com)

<http://www.agilent.com/chem/jp>