

7500 ICPMS の停止、および起動方法

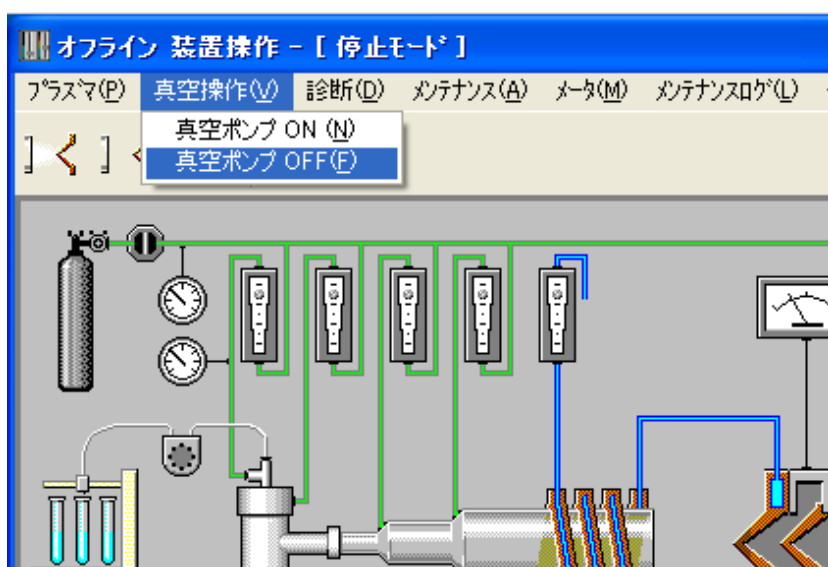
※MassHunter Workstation と ChemStation は、基本的には同じ操作になります。

G7200B/G1834B

※スイッチ、ランプの位置は、Page3 をご参照ください



1・停止：スタンバイモードから停止へ、電源を OFF する手順

- ① MassHunter/ChemStation を起動します。
[ICP-MS トップ]画面から[装置]-[装置操作]を選択します。
[真空操作]-[真空ポンプ OFF]を選択すると、停止シーケンスが開始します。
- ② 跳ね上げカバー右の LED が点滅します。
- ③ 停止モードになると LED が消灯します。
[装置操作]画面のタイトルが[停止モード]になったことを確認します。



- ④ ICP-MS スイッチを OFF する前に、MassHunter/ChemStation を終了します。
- ⑤ ICP-MS (前面右下) のメインスイッチを OFF します
- ⑥ ICP-MS (背面) の電源ブレーカーとロータリポンプの電源スイッチを OFF にします。

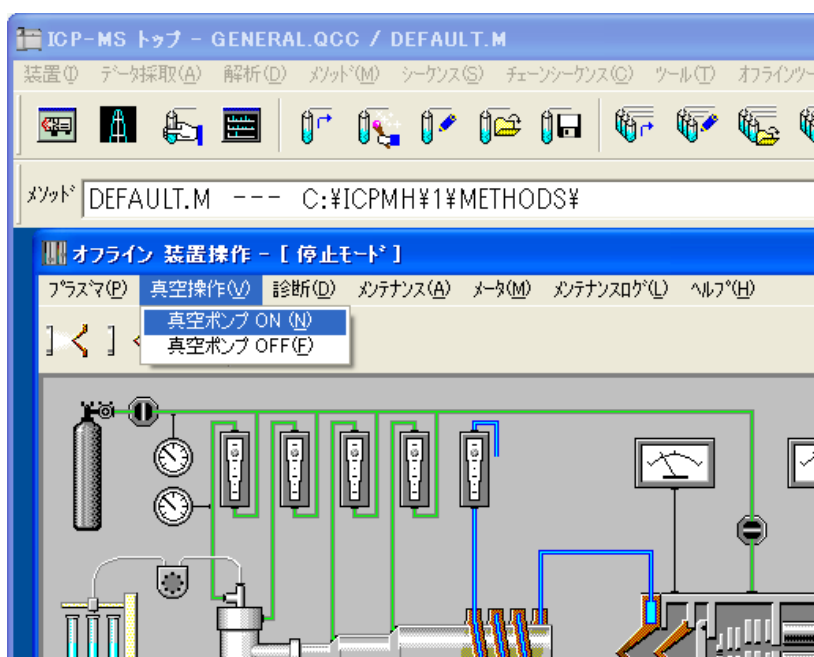
ご不明な点は、カスタムコンタクトセンタまで(電話受付 9:00~12:00、13:00~18:00 土、日、祝日は除きます)

 **0120-477-111**
 **0120-565-154**

E-mail: email_japan@agilent.com
<http://www.agilent.com/chem/ip>

2・起動：電源 OFF からの起動、スタンバイにする手順

- ① ロータリポンプの電源スイッチを ON にします。
- ② ICP-MS（背面）の電源ブレーカーとロータリポンプの電源スイッチを ON にします。
- ③ IC-PMS（前面右下）のメインスイッチを ON します。
- ④ MassHunter/ChemStation を起動します
[ICP-MS トップ]画面から[装置]-[装置操作]を選択します。
[真空操作]-[真空ポンプ ON]を選択すると、真空引きが開始します。



- ⑤ スタンバイモードになると、跳ね上げカバー右の LED がオレンジ点灯に変わります。
[装置操作]画面で、スタンバイモードになったことをご確認ください

参考：スイッチ、ランプの位置

